



### Objektanschrift

Uhlstraße 8  
 07549 Gera

### Ansprechpartner

Kathleen Steinbach  
 E-Mail: kontakt@glueckaufgera.de  
 Telefon: 0365-83330-24

WBG „Glück Auf“ Gera eG  
 Telefon: 0365 83330-0  
 E-Mail: wbg@glueckaufgera.de

## 1-Raum-Wohnung im sanierten Altbau mit Dusche

### Objektdetails

Objekt Nr. **41540/615/8/23**  
 Wohnungstyp **Wohnung**

Zimmer **1**  
 Etage **2. OG mitte**  
 Wohnfläche **29,80 m<sup>2</sup>**

### Kosten

Kaltmiete **186,25 €**  
 Nebenkosten **44,70 €**  
 Heizkosten **35,76 €**

Gesamtmiete **266,71 €**  
 Genossenschaftsanteile **770,00 €**

### Bausubstanz & Energieausweis

Baujahr **1929**  
 Heizungsart **Zentral**  
 Wesentliche Energieträger **Gas**

Energieausweistyp **Verbrauchsausweis**  
 Endenergieverbrauch **158,00 kWh/(m<sup>2</sup>\*a)**  
 Energieeffizienzklasse **E**

### Ausstattung

Küchenausstattung **Fenster, Anschluss für E-Herd**  
 Fußboden **Vinyl**  
 Badausstattung **Dusche, Fenster**  
 Allgemeinausstattung **Kabelanschluss, Stellplatz**

# 1-Raum-Wohnung im sanierten Altbau mit Dusche

## Objektbeschreibung

---

Die Hausreinigung, der Winterdienst und die Pflege der Außenanlagen werden von der 'Glück Auf' Wohnservice GmbH übernommen und sind in den Nebenkosten enthalten.

## Ausstattung

---

Diese gemütliche 1-Raum-Wohnung im sanierten Altbau in der Uhlstraße steht ab Juni zur Besichtigung bereit. Das Tageslichtbad ist mit einer Dusche ausgestattet. In der gesamten Wohnung wurde ein hochwertiger Vinyl-Design-Fußbodenbelag verlegt.

Vereinbaren Sie gern einen Besichtigungstermin mit unserer Mitarbeiterin Frau Steinbach.

## Lage

---

Die WBG „Glück Auf“ Gera eG ist Eigentümer der fünfzügigen Anlage an der Südseite der Uhlstraße. Dreigeschossige Wohnhäuser mit je drei Eingängen sind durch eingeschossige Verbindungstrakte verbunden, in denen sich früher Läden befanden. Die Baukörper unter dem abgewalmten Satteldach erhalten durch klinkerverblendete Sockel, Gesimse, Schlusssteine über Sturzwänden, in Stein gehauene Tierreliefs über Eingängen (Hase, Eule und Auerhahn) sowie Eckbetonungen durch schmale Klinkerzeilen ein einheitliches Erscheinungsbild. Der straßenseitig letzte Eingang der Häuserzeilen wird durch einen Eckerker markant betont.

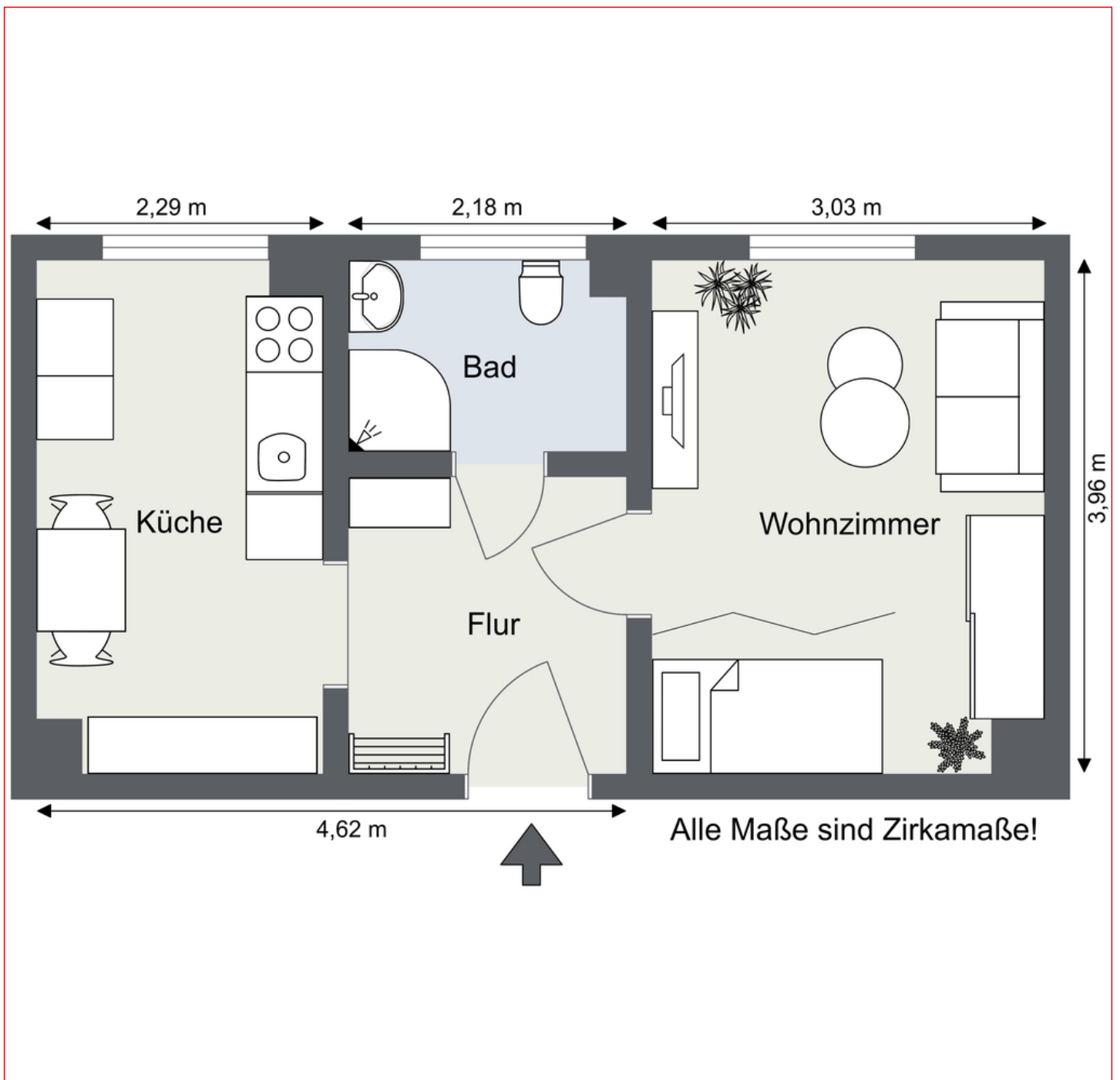
## Haftung

---

Die von uns gemachten Angaben haben wir nach bestem Wissen und Gewissen zusammengestellt. Eine Gewähr für diese Angaben können wir nicht übernehmen. Wichtige Zahlen und Informationen sind am Mietobjekt zu überprüfen. Eine Zwischenvermietung bleibt vorbehalten.

# 1-Raum-Wohnung im sanierten Altbau mit Dusche

## GRUNDRISS



# 1-Raum-Wohnung im sanierten Altbau mit Dusche

## Bilder

---



Wohnküche



Wohnküche



Wohn-/Schlafzimmer



Bad

# 1-Raum-Wohnung im sanierten Altbau mit Dusche

Bilder

---



Flur